



## NIEDERDRUCK FARBSPRITZPISTOLE MIT LUFTZERSTÄUBUNG

Diese Pistole ist dank ihrem Farbkreislauf aus Edelstahl mit allen Markierungsprodukten kompatibel.

### VERBINDUNGEN:

Luftzerstäubung	1/4 "
Farbe	3/8 "
Ø Farbdurchgang	8 mm

### FARBDÜSE:

Ø 2 bis 6,2 mm

### LUFTDÜSE:

Ø 4,5 bis 7,8 mm

### AUSSENDÜSEN

Grosse Wahl von Aussendüsen aus Edelstahl oder Hartmetall, um alle Ihre Bedürfnisse von Linienbreiten und Leistung zu entsprechen. Die Düsen aus Hartmetall haben eine wesentlich grössere Lebensdauer als die aus Edelstahl (ungefähr viermal). Die Wahl der Aussendüse ist vom Durchmesser der Farbdüse abhängig (siehe Düsenliste auf unserer Webseite).

Für diese Pistole gibt es ein Verlängerungsrohr von 400 mm (Option).

### EMPFEHLUNGEN

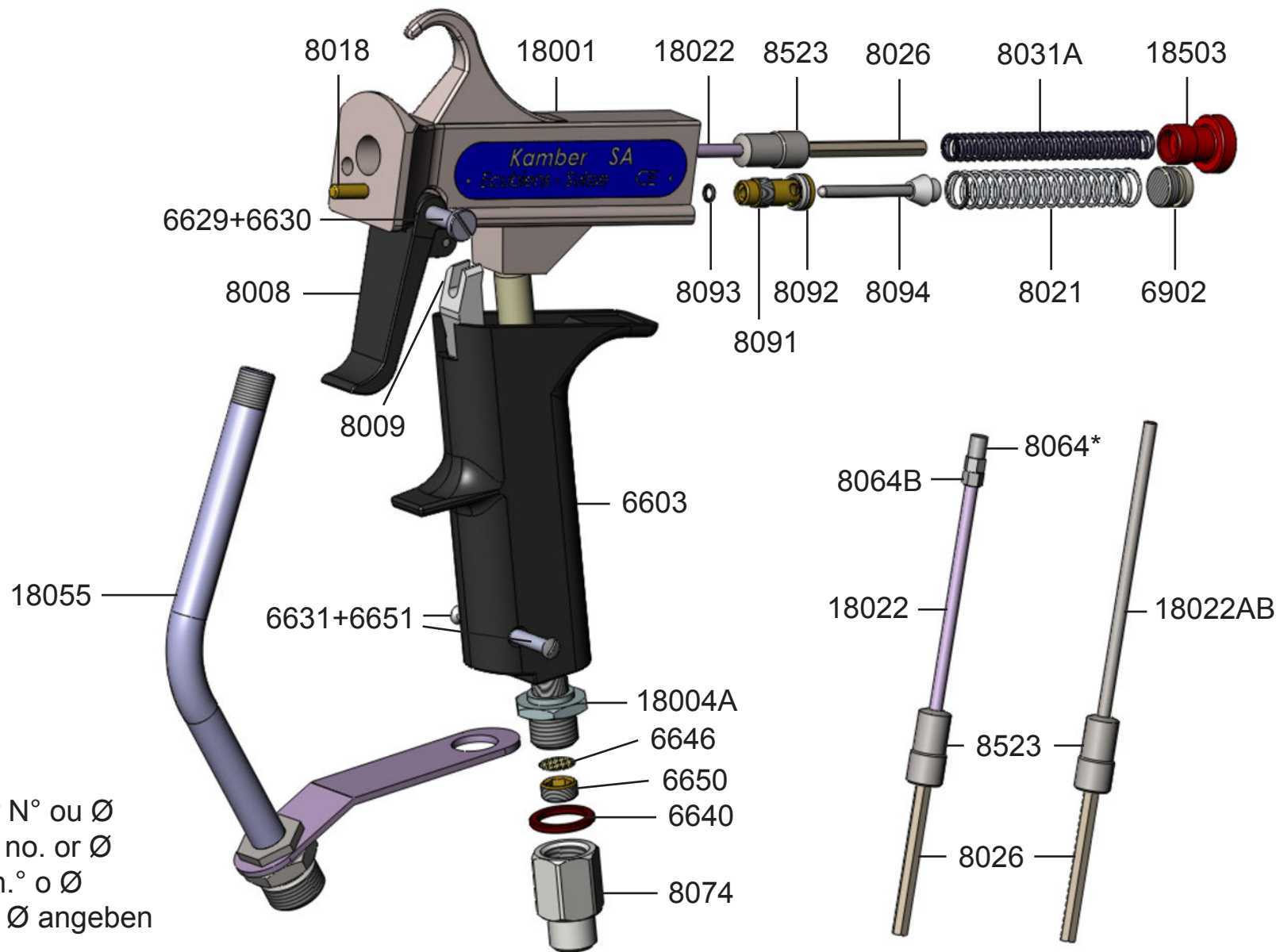
- Schlauch mit Innen Ø von mindestens 12 mm für die Farbe verwenden.
- Schlauch mit Innen Ø von 10 mm für Luftzerstäubung verwenden
- Für eine bessere Leistung muss der Diffusionsdruck niedriger als der Tankdruck sein

### KENNDATEN

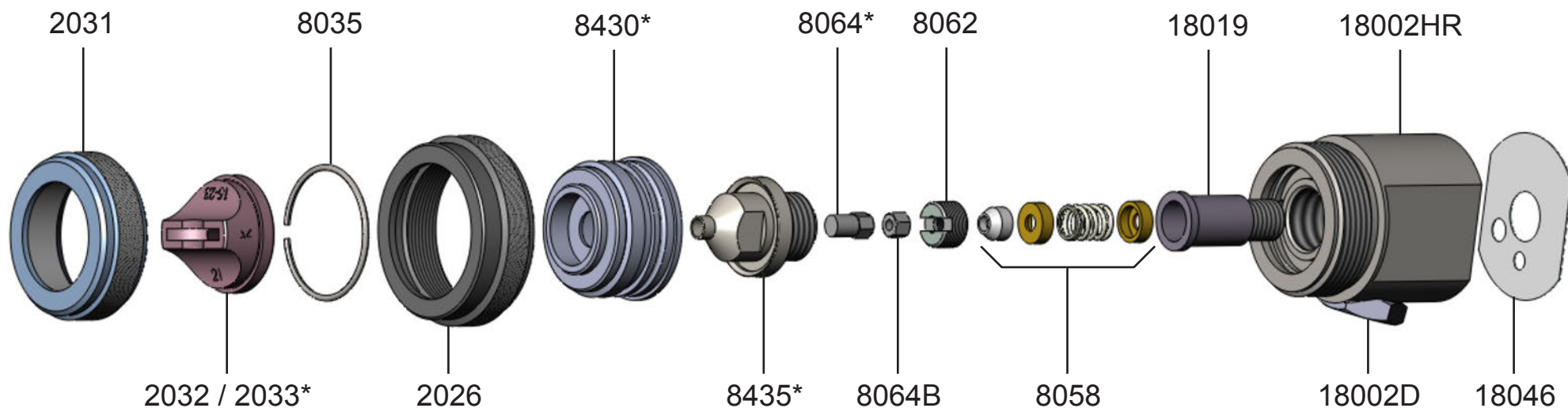
Abmessungen:	195 x 45 mm
Gewicht:	1,2 kg

Edwin Kamber SA behält sich das Recht vor, die Daten jederzeit zu ändern

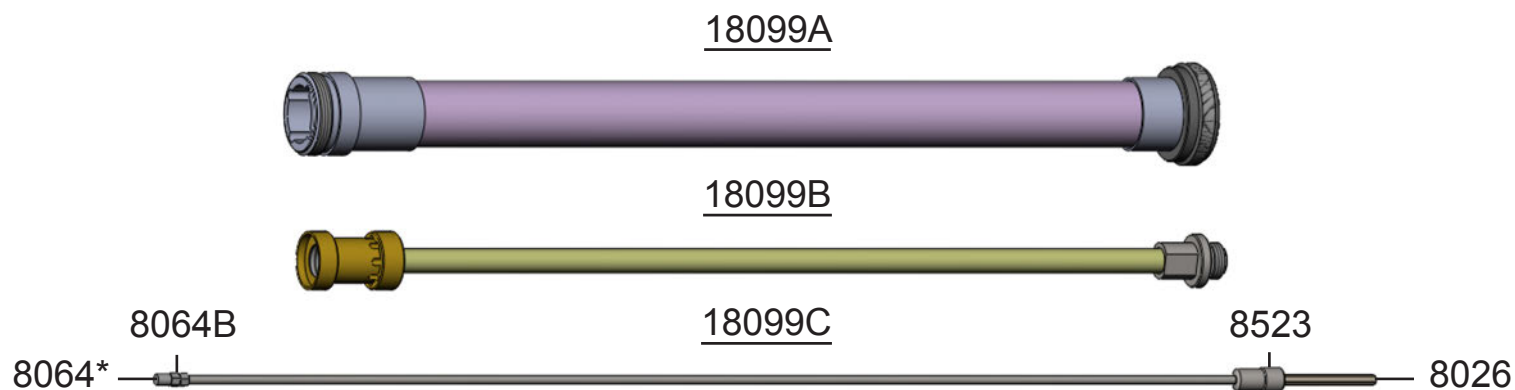




\*Indiquer N° ou Ø  
 \*Indicate no. or Ø  
 \*Indicar n.º o Ø  
 \*Nr. oder Ø angeben



\*Indiquer N° ou Ø  
 \*Indicate no. or Ø  
 \*Indicar n.° o Ø  
 \*Nr. oder Ø angeben



## DÜSENLISTE

Düsensatz	A	B	C	D	E	F			
<b>Nadel</b> Ø	<b>3.5</b>	<b>3.5</b>	<b>5.0</b>	<b>5.0</b>	<b>6.5</b>	<b>6.5</b>			
Artikelnummer	18022AB		18022 + 8064CD		18022 + 8064E				
Verlängerung Artikelnummer	18099C + 8064CD		18099C + 8064CD		18099C + 8064E				
<b>Materialdüse</b> Ø	<b>2.0</b>	<b>3.0</b>	<b>3.5</b>	<b>4.0</b>	<b>5.0</b>	<b>6.2</b>			
Artikelnummer	8435A	8435B	8435C	8435D	8435E	8435F			
<b>Luftdüse</b> Ø	<b>4.5</b>	<b>4.5</b>	<b>5.5</b>	<b>5.5</b>	<b>7.8</b>	<b>7.8</b>	<b>Schlitzbreite (mm)</b>	<b>Spritzbreite (cm)</b>	<b>Anwendung</b>
	8430AB		8430CD		8430EF				
<b>Aussendüse</b> Nr.	3 – 3	3 – 3	3 – 3	3 – 3	3 – 3	3 – 3	2.0	10 – 16	Standard
	4 – 4	4 – 4	4 – 4	4 – 4	4 – 4	4 – 4	2.0	14 – 25	Standard
Rostfreier Stahl = 2032–	5 – 5	5 – 5	5 – 5	5 – 5	5 – 5	5 – 5	2.0	20 – 40	Standard
<b>Karbid = 2033–</b>	6 – 6	6 – 6	6 – 6	6 – 6	6 – 6	6 – 6	2.5	10 – 16	grosse Leistung
	20 – 20	20 – 20	20 – 20	20 – 20	20 – 20	20 – 20	2.5	10 – 15	grosse Leistung
	23	23	23	23	23	23	2.5	20 – 40	grosse Leistung
	50	50	50	50	50	50	2.0	12 – 18	grosse Leistung
	52	52	52	52	52	52	2.0	15 – 25	grosse Leistung

### Beispiel für Pistole mit Düsensatz D

- Nadel: Ø 5.0 (18022 + 8064CD)
- Materialdüse: Ø 4.0 (8435D)
- Luftdüse: Ø 5.5 (8430CD)
- Aussendüse: 2032-20 oder 2033-20