



PISTOLET PEINTURE BASSE PRESSION AVEC AIR DE DIFFUSION

Ce pistolet est compatible avec tous les types de produits, grâce à son circuit peinture en acier inoxydable.

CONNEXIONS :

Air diffusion	1/4 "
Peinture	3/8 "
Ø passage peinture	8 mm

BUSE PEINTURE :

Ø 2 à 6,2 mm

BUSE AIR :

Ø 4,5 à 7,8 mm

BUSES EXTERNES

Un grand choix disponible, en acier inoxydable ou en carbure de tungstène, pour répondre à tous vos besoins de largeur de ligne et de rendement. Les buses en carbure ont une durée de vie nettement supérieure à celles en acier (environ 4 fois). Le choix de la buse externe se fera en fonction du diamètre de la buse peinture (voir tableau des buses sur notre site Internet).

Possibilité de monter une rallonge de 400 mm (en option).

CONSEILS

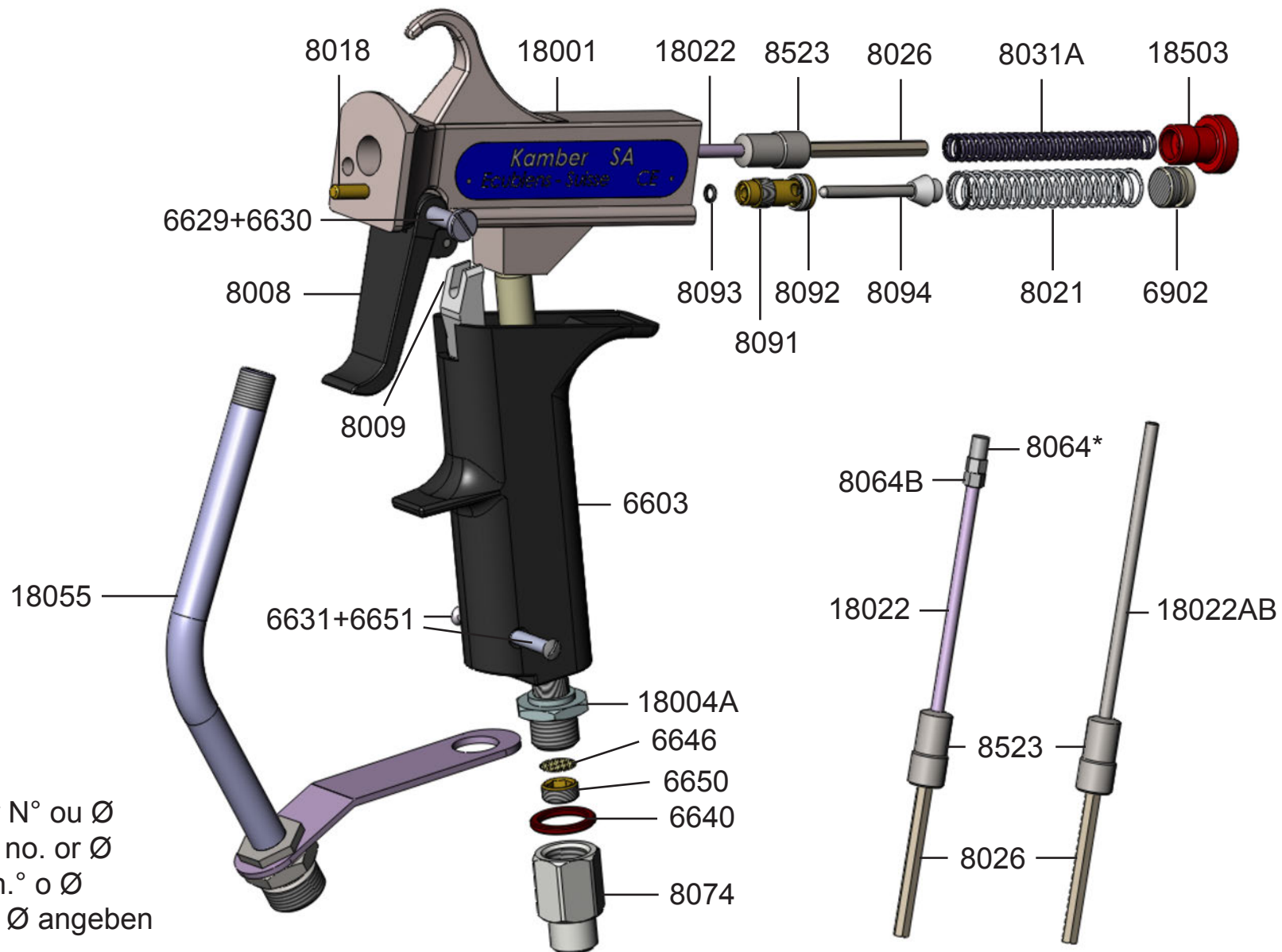
- Prendre un tuyau peinture avec Ø intérieur de minimum 12 mm
- Pour l'air de diffusion prendre un tuyau avec Ø intérieur de 10 mm
- Utilisez une pression de diffusion inférieure à la pression de la cuve peinture pour un bon rendement

CARACTÉRISTIQUES

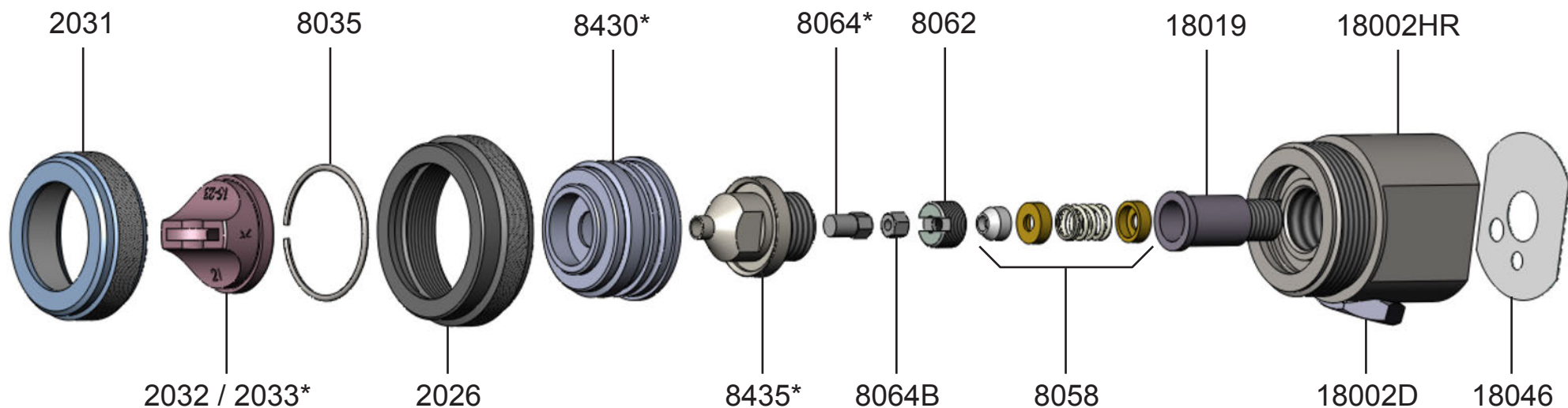
Dimensions :	195 x 45 mm
Poids :	1,2 kg

Edwin Kamber SA se réserve le droit de modifier à tout moment les présentes informations

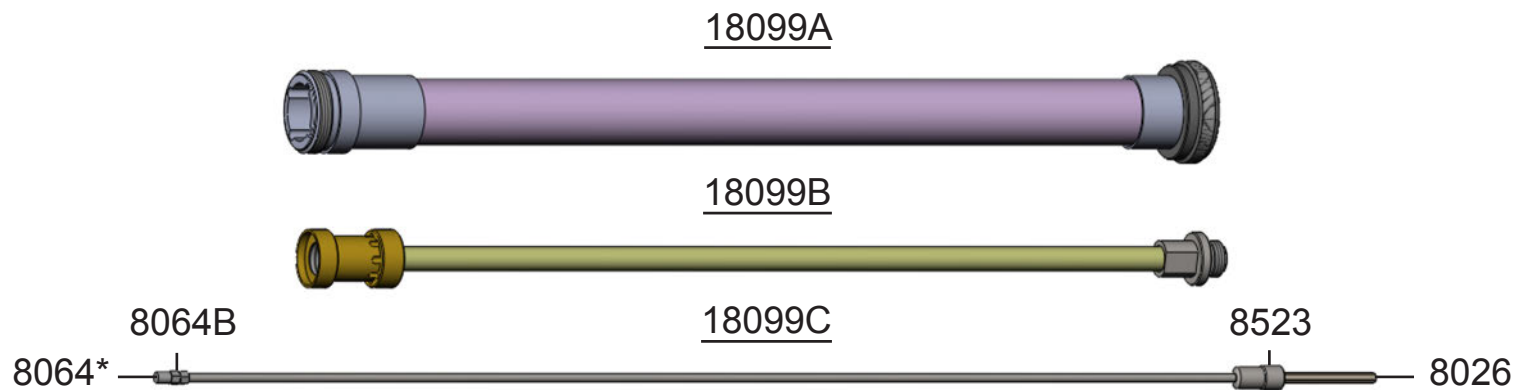




*Indiquer N° ou Ø
 *Indicate no. or Ø
 *Indicar n.° o Ø
 *Nr. oder Ø angeben



*Indiquer N° ou Ø
 *Indicate no. or Ø
 *Indicar n.° o Ø
 *Nr. oder Ø angeben



LISTE DES BUSES

Jeu de buses	A	B	C	D	E	F			
Aiguille Ø	3.5	3.5	5.0	5.0	6.5	6.5			
Numéro d'article	18022AB		18022 + 8064CD		18022 + 8064E				
Rallonge numéro d'article	18099 + 8064CD		18099 + 8064CD		18099 + 8064E				
Buse marchandise Ø	2.0	3.0	3.5	4.0	5.0	6.2			
Numéro d'article	8435A	8435B	8435C	8435D	8435E	8435F			
Buse air Ø	4.5	4.5	5.5	5.5	7.8	7.8			
	8430AB		8430CD		8430EF				
Buse externe N°	3 - 3	3 - 3	3 - 3	3 - 3	3 - 3	3 - 3	2.0	10 - 16	standard
	4 - 4	4 - 4	4 - 4	4 - 4	4 - 4	4 - 4	2.0	14 - 25	standard
Acier inox = 2032-	5 - 5	5 - 5	5 - 5	5 - 5	5 - 5	5 - 5	2.0	20 - 40	standard
Carbure = 2033-	6 - 6	6 - 6	6 - 6	6 - 6	6 - 6	6 - 6	2.5	10 - 16	grand rendement
	20 - 20	20 - 20	20 - 20	20 - 20	20 - 20	20 - 20	2.5	10 - 15	grand rendement
	23	23	23	23	23	23	2.5	20 - 40	grand rendement
	50	50	50	50	50	50	2.0	12 - 18	grand rendement
	52	52	52	52	52	52	2.0	15 - 25	grand rendement

Exemple de pistolet avec jeu de buses D

- Aiguille : Ø 5.0 (18022 + 8064CD)
- Buse marchandise : Ø 4.0 (8435D)
- Buse air : Ø 5.5 (8430CD)
- Buse externe : 2032-20 ou 2033-20