



PISTOLET PEINTURE HAUTE PRESSION SANS AIR DE DIFFUSION

Ce pistolet, entièrement en acier inoxydable, est compatible avec tous les types de produits. Il a un système unique de fermeture pneumatique pour garantir une action ultra rapide. Il est parfaitement adapté aux moyennes et grandes machines.

CONNEXIONS :

Commande ouverture	1/4 "
Commande fermeture	1/4 "
Peinture	3/8 "
Ø passage peinture	11 mm

BUSE PEINTURE :

Ø 3,2 mm en carbure

BUSES EXTERNES

Un grand choix disponible, uniquement en carbure de tungstène, pour répondre à tous vos besoins de largeur de ligne et de rendement. Les buses sont disponibles, soit en version plate, soit en version réversible. Le support qui porte la buse réversible est compatible avec toutes les marques de clés du marché. Le choix de la buse externe se fera en fonction du travail souhaité (nous consulter pour le choix du diamètre et de l'angle de pulvérisation).

Possibilité de monter une rampe réglable en largeur pour des marquages jusqu'à 60 cm (en option). Une plus grande largeur est possible sur demande. Cette option est très utile pour les passages piétons et pour les aéroports.

CONSEILS

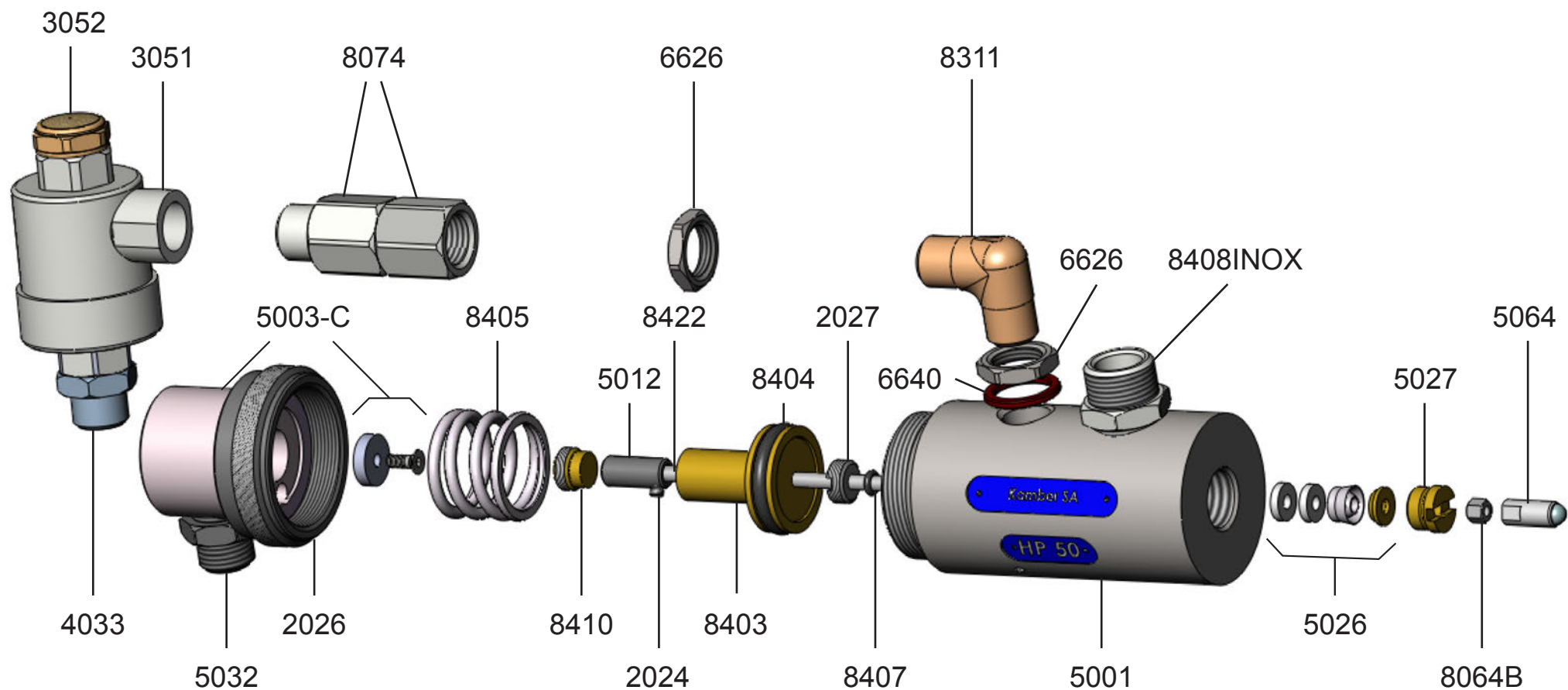
- Prendre uniquement un tuyau peinture pouvant supporter une pression de travail de 300 bar
- Utiliser une pression de commande constante de 5,5 bar minimum

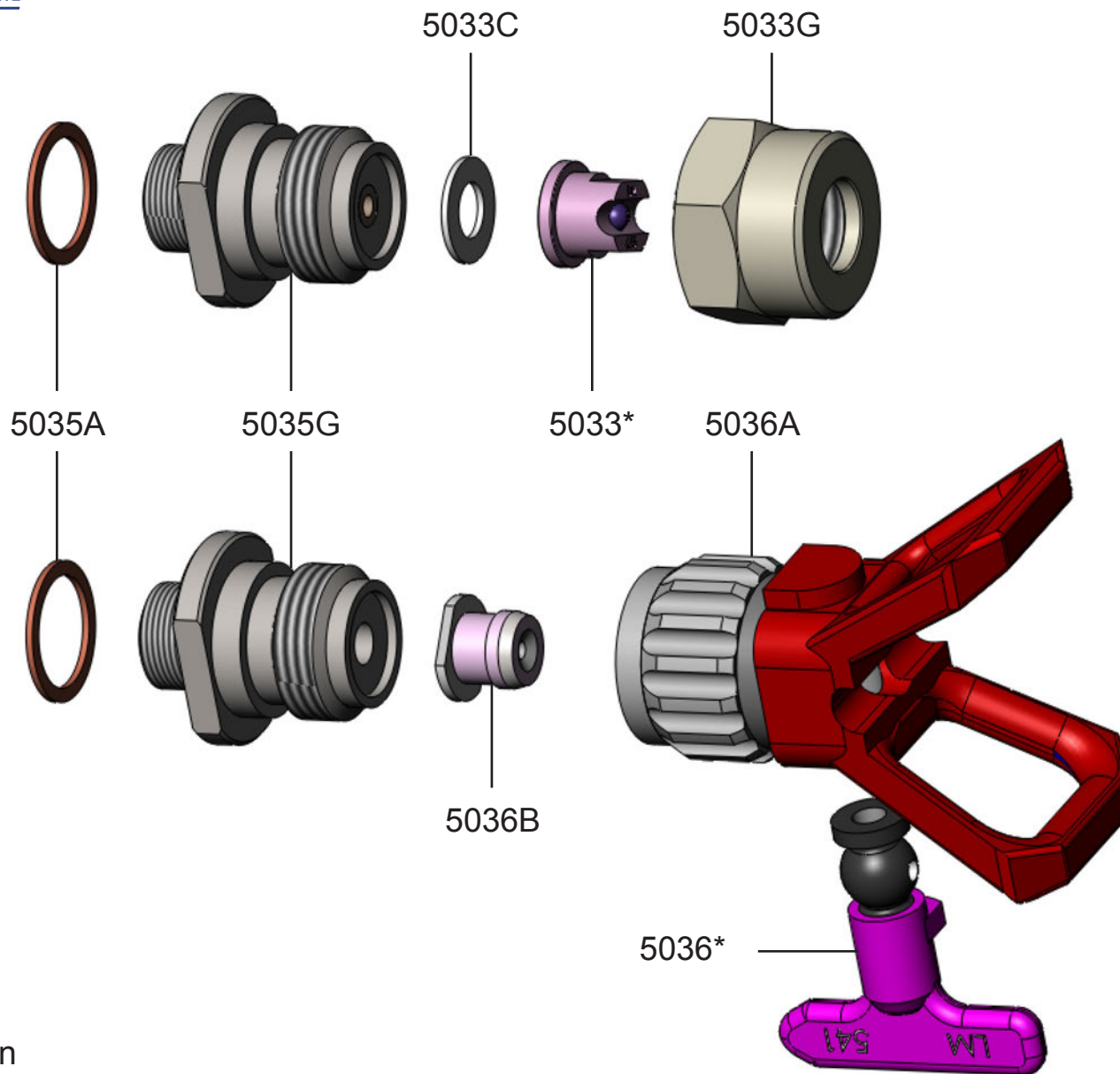
CARACTÉRISTIQUES

Dimensions :	170 x 90 mm
Poids :	1,3 kg

Edwin Kamber SA se réserve le droit de modifier à tout moment les présentes informations







*Indiquer N° ou Ø
 *Indicate no. or Ø
 *Indicar n.º o Ø
 *Nr. oder Ø angeben