



PISTOLET POUR BILLES DE VERRE SANS AIR DE DIFFUSION

Ce pistolet est équipé d'un piston de fermeture trempé (piston dont la course est réglable avec une vis). Il doit être alimenté en billes de verre par une cuve sous pression.

CONNEXIONS :

Commande ouverture 1/4 "
 Ø passage billes 11,5 mm

BUSE BILLES DE VERRE :

Ø 4 à 10 mm

DIFFUSEUR

Le pistolet est équipé d'un diffuseur réglable (orientation et largeur) pour bien répartir les billes de verre sur une largeur jusqu'à 30 cm. Il dispose d'un renfort en carbure tungstène pour augmenter fortement sa durée de vie. Ce renfort est facilement remplaçable en cas d'usure.

Le diffuseur peut être équipé en option d'un détecteur de billes de verre pour éviter d'avoir une ligne sans bille. Ce détecteur est associé à un boîtier électronique qui gère le ou les pistolet(s) en fonction, ainsi que les alarmes (sur demande).

CONSEILS

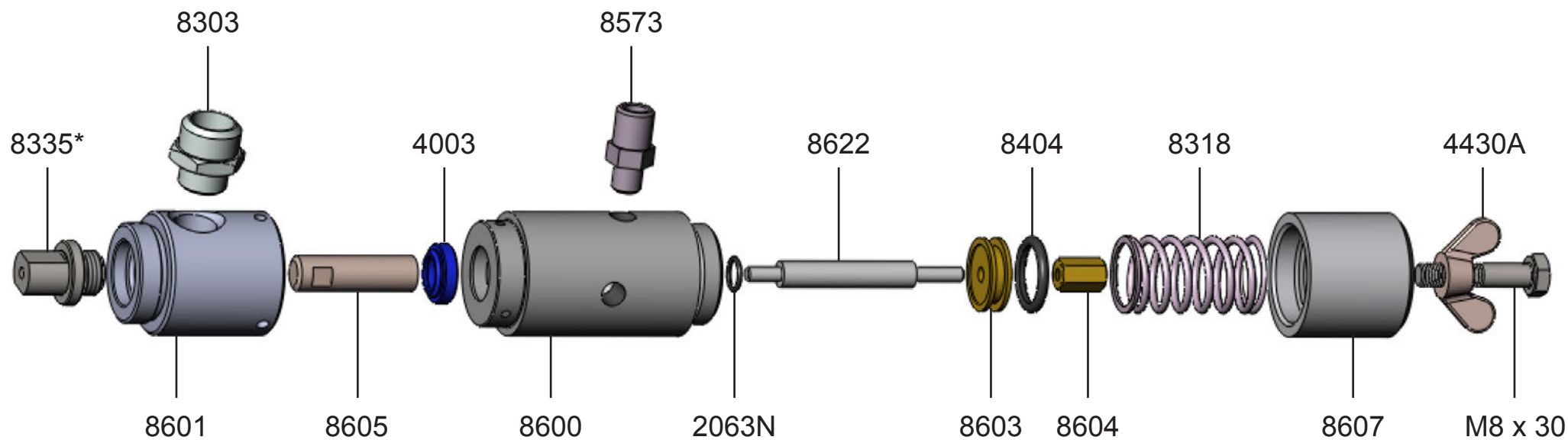
- Pour l'air, optez pour un tuyau de Ø 8 mm
- Utilisez une pression de commande de 6 bar
- Pour améliorer le débit des billes de verre (vitesse, quantité), ajouter notre tube d'injection 8304S-C avec prise d'injection d'air (option sur demande).

CARACTÉRISTIQUES

	SANS DIFFUSEUR	AVEC DIFFUSEUR
Dimensions :	170 x 55 mm	280 x 55 mm
Poids :	1,5 kg	2,4 kg

Edwin Kamber SA se réserve le droit de modifier à tout moment les présentes informations





*Indiquer N° ou Ø
 *Indicate no. or Ø
 *Indicar n.° o Ø
 *Nr. oder Ø angeben

7515A

9515AL

